

Mer 11 Jeu 12 Ven 13 Sam 14 Dim 15 Lun 16 Mar 17

**HOTEL TRANSYLVANIE 3
DES VACANCES
MONSTR...**



11h

MA REUM



20h45

**MAYA L'ABEILLE 2 LES
JEUX DU MIEL**



16h15

ANT-MAN ET LA GUEPE



20h45

L'ECOLE EST FINIE



19h45 - 22h

11h - 14h -

16h15 -

20h45

14h - 16h15 -

20h45

14h - 16h15 -

20h45

CHRIST OFF



17h45 -

19h45 - 22h

11h - 13h45 -

18h30 -

20h45

13h45 -

16h15 -

20h45

13h45 -

18h30 -

20h45

L'ENVOL DE PLOE



17h45

11h - 14h -

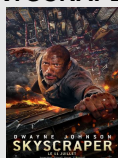
15h45 -

17h30

14h - 16h15

14h - 15h45 -

17h30

SKYSCRAPER

19h30 - 22h

11h - 14h -

18h30 -
20h45

14h - 20h45

14h - 18h30 -

20h45

PARANOIA17h45 -
19h45 - 22h

14h - 18h30 -

20h45

14h - 20h45

14h - 18h30 -

20h45

TAMARA VOL 2

19h45 - 22h

11h - 14h -

16h15 -
20h45

14h - 16h15 -

20h45

14h - 16h15 -

20h45

LES INDESTRUCTIBLES 219h15 -
21h45

11h - 13h45 -

15h45 -
18h15 -
20h45

13h45 -

16h15 -
20h45

13h45 -

15h45 -

18h15 -

20h45

À LA DÉRIVE

17h45

16h15 -

18h30

16h15

18h30

**AMERICAN NIGHTMARE 4
LES ORIGINES**

19h30 - 22h

13h45 -

18h30 -
20h4513h45 -
20h45

13h45 -

18h30 -

20h45

AU POSTE17h45 -
19h45

16h15 -

19h15 -
20h45

14h - 16h15

16h15 -

19h15 -

20h45

LES AFFAMES

13h45

13h45

<p>LE DOUDOU</p> 				17h45	18h30		18h30
<p>SANS UN BRUIT</p> 				22h			16h15
<p>BECASSINE</p> 					11h - 16h15	16h15	16h15
<p>3 JOURS A QUIBERON (VO)</p> 					18h15		16h
<p>JURASSIC WORLD FALLEN KINGDOM</p> 				19h - 21h45	11h - 15h45 - 20h45	15h45 - 20h45	15h45 - 18h

Le Grand Palace - Rue des Petites Granges, 49400 Saumur | Tel : 02 41 51 00 00

<http://lepalacesaumur.fr/>